

# Kurz-Bedienungsanleitung Geschirrspülmaschine

## HGS 540-1 / HGS 540-1E / HGS 640 jeweils auch als Klima Plus

### Beginn

1

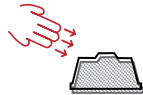


Spülmittel-/  
Klarspül-Kanister  
prüfen / auffüllen



Hauptschalter einschalten <sup>1</sup>  
und Wasserzulauf öffnen <sup>2</sup>

2

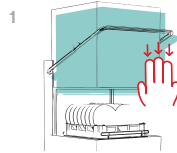


Pumpenausgieß  
und



Flächensieb  
einsetzen

3



Haube schliessen <sup>1</sup>,  
Maschine einschalten <sup>2</sup>  
Maschine heizt auf

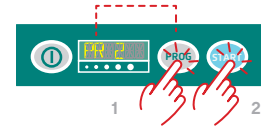


blinkt grün



Maschine  
betriebsbereit

4

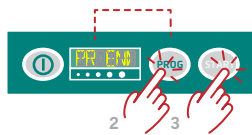


Programm wählen <sup>1</sup>  
und starten <sup>2</sup>



Nach Programmende Haube  
öffnen und Korb entnehmen

5

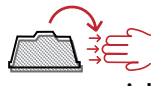


Endreinigungsprogramm  
PR END

wählen <sup>2</sup> und starten <sup>3</sup>

 (Maschine schaltet sich  
anschließend selber ab)

6

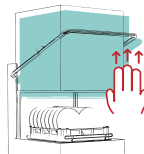


Pumpenausgieß



Flächensieb  
entnehmen und  
reinigen

7



Haube zum  
Ausdampfen  
öffnen

 min. 2h

END



Hauptschalter  
ausschalten  
und Wasserzulauf  
schliessen

### Ende

### PROGRAMME

PR 1 = kurz  
PR 2 = Standard  
PR 3 = Intensiv  
PR END = Selbstreinigung + AUS  
PR CL = Wasserwechsel

**INFO**  
Nicht alle Programme sind  
für alle Maschinentypen aktiv

**ACHTUNG!**  
Salz immer vor Arbeitsbeginn vorsichtig  
auffüllen - NIE nach Arbeitsende!

 Autostart:  
Aussetzen Autostart:  
Einsetzen Autostart:

Nach erstem START startet die Maschine immer automatisch sobald die Haube geschlossen wird.  
Bei geöffneter Haube 4 sec. die START-Taste drücken, dann schliessen.  
Erneutes Drücken der Start-Taste bei geschlossener Haube.